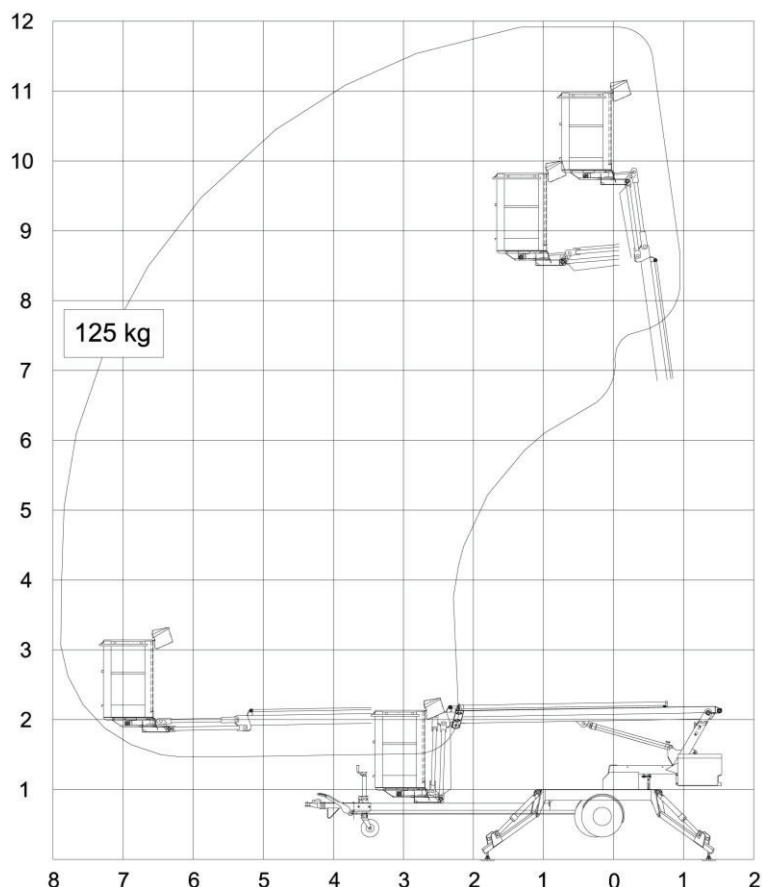


Mini 12 E

Släpplift



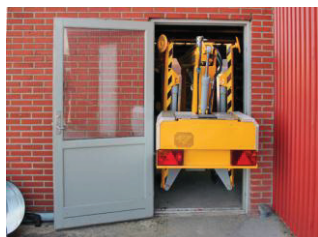
Tekniska data:	Mini 12 EJ	Mini 12 EBJ
Max. arbethöjd, m	11.90 m	
Max. arbetsradie, m	7.85 m	
Max. korglast, kg	125 kg	
Korgarm, jib	1,08 m – rörlig 90°	
Korgstorlek	0.85x0.7x1.1 m	
Svängområde	± 355°	
Drivkälla	230V/10A	24V/139Ah/5h
Transportlängd	6.03 m	
Transporthöjd	1.95 m	
Transportbredd	1.50/0.99 m	
Arbetsbredd	3.60 m	
Totalvikt ca.	1200 kg	1200 kg
230 V eluttag i korg	+	
2 – stegs hastighet	+	
Justerbar transportbredd	+	
Hydraulisk framdrivning	O	

+ standard O option

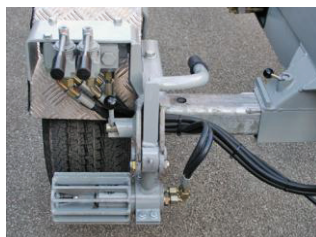
KOMPAKT – MEN STOR RÄCKVIDD



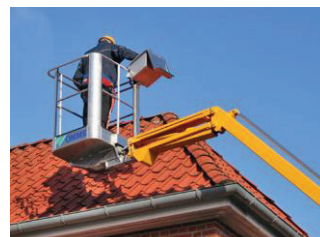
Enkel transport



Smal



Framdrivning



Jib-arm

- **Modell Mini 12 EJ** drivs av en 230 V motor som ansluts till eluttag med 10A. Denna modell är speciellt lämplig för kontinuerlig drift. Modell Mini 12 EBJ drivs av kraftiga 24V/139 Ah batterier och är speciellt lämplig för arbeten där det inte finns tillgång till 230 V.
- **Justerbar transportbredd:**
Som standard är liften utrustad med justerbar hjulaxel, vilket innebär att transportbredden kan reduceras från 1.50 m till endast 0.99 m. Liften levereras som standard med hydrauliska stödben, verktygshylla och 230 V uttag i korgen
- **Rörlig jibarm:**
Den långa och rörliga jibarmen ger användaren tillträde in över takkanter och andra hinder. Vidare kan den lyfta korgen upp bakom hinder. Generellt betyder det en mer bekväm och mer precis manövrering.